

Datum:  
22.12.2019

## **VO Ptačí, U Rybníka-ch**

## Obsah

### VO Ptačí, U Rybníka-ch

#### SITECO 5XC2A31B08HB Streetlight 11 mini LED 1xLED 3000K / CRI >= 80

Datový list svítidel (1xLED 3000K / CRI >= 80).....	3
---	---

#### Alternativa 1 (Silnice 1)

##### Alternativa 1 (Silnice 1)

Plánovací údaje.....	6
----------------------	---

##### Vozovka 1 (P4)

Shrnutí výsledků.....	8
-----------------------	---

Tabulka.....	9
--------------	---

Izolovat.....	10
---------------	----

Graf hodnot.....	11
------------------	----

##### Chodník 1 (P4)

Shrnutí výsledků.....	12
-----------------------	----

Tabulka.....	13
--------------	----

Izolovat.....	14
---------------	----

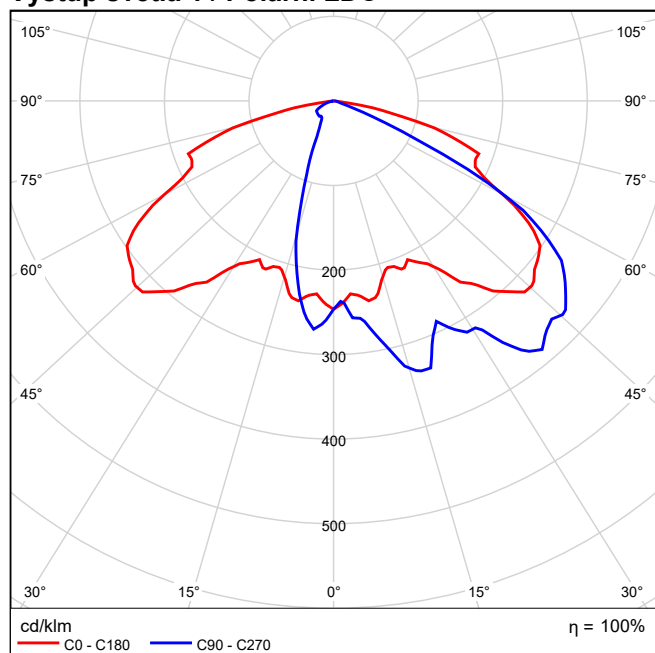
Graf hodnot.....	15
------------------	----

**SITECO 5XC2A31B08HB Streetlight 11 mini LED 1xLED 3000K / CRI >= 80**

Provozní účinnost: 100%  
 Světelný tok žárovky: 5790 lm  
 Světelný tok svítidla: 5790 lm  
 Výkon: 59.8 W  
 Světelný výtěžek: 96.8 lm/W  
 Teplota barvy: 3000 K  
 Index podání barev: 100

**5XC2A31B08HB**

Streetlight 11 mini LED, Mastleuchte, primäre Lichtlenkung mit 3-Zonen Facetten-Reflektor, aus Kunststoff, Silber beschichtet, hochglänzend, primäre lichttechn. Abdeckung: Abdeckung, aus PMMA, klar, Lichtverteilung: ST1.2a, Lichtaustritt: direkt strahlend, primäre Lichtcharakteristik: asymmetrisch, Montageart: Aufsatz, Ansatz, LED LED-High Power, Bemessungslichtstrom: 5.790 lm, Lichtfarbe: 830, Farbtemperatur: 3000K, Vorschaltgerät: EVG Plus, Steuerung: Überhitzungsschutz, Leistungsreduzierung, digitale Kommunikationsschnittstelle, zeitabhängige Lichtstromsteuerung, flexible Lichtstromparametrierung, optimierte Konstantlichtstromsteuerung (CLO 2.0), elektronische Leistungsreduzierung, mit Leitung H07RN-F 5x 1,5mm<sup>2</sup>, Netzanschluss: 220..240V, AC, 50/60Hz, Anschlussleitung vormontiert, Leitungslänge: 8,5 m, Beginn der Lebensdauer: 60 W, Ende der Lebensdauer: 65 W, Reduzierung: 27 W, Leuchtgehäuse, aus Aluminium, Druckguss, pulverbeschichtet, Siteco® eisenglimmer (DB 702S), Länge: 736 mm, Breite: 174 mm, Höhe: 116mm, Zopfmaß: 60/76mm (Aufsatz) und 42/60mm (Ansatz), Mastflansch für Zopfmaß: 42mm: 5XC10008XM4, 60mm: 5XC10008XM2, 76mm: 5XC10008XM1, Schutzart (gesamt): IP66, Schutzklasse (gesamt): SK II (Schutzisoliert), Prüfzeichen: CE, ENEC, VDE, Schlagfestigkeit: IK09, zul. Umgebungstemperatur für Außenanwendungen: -25..+50°C, normgerechte Platz- und Straßenbeleuchtung, Verpackungseinheit: 1 Stück

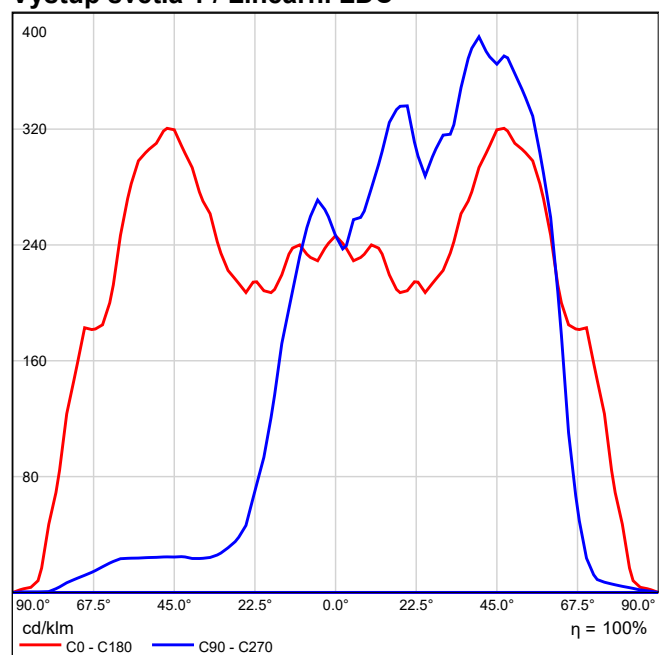
**Výstup světla 1 / Polární LDC**

Lichtverteilung: ST1.2a

Werkseinstellung: Lichtstromanteil=100% (Dimmstufe=254)

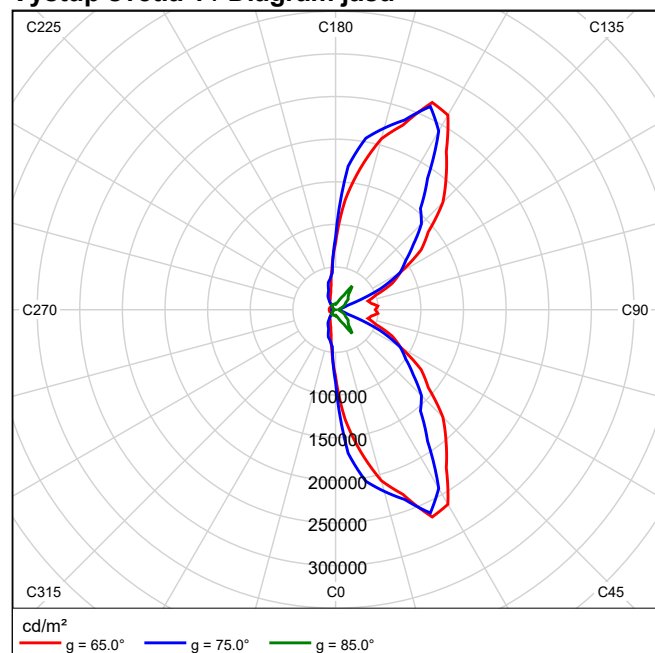
Prüfbefund: 58293

## Výstup světla 1 / Lineární LDC



Nebylo možné vytvořit kuželový diagram, protože rozvržení světla je asymetrické.

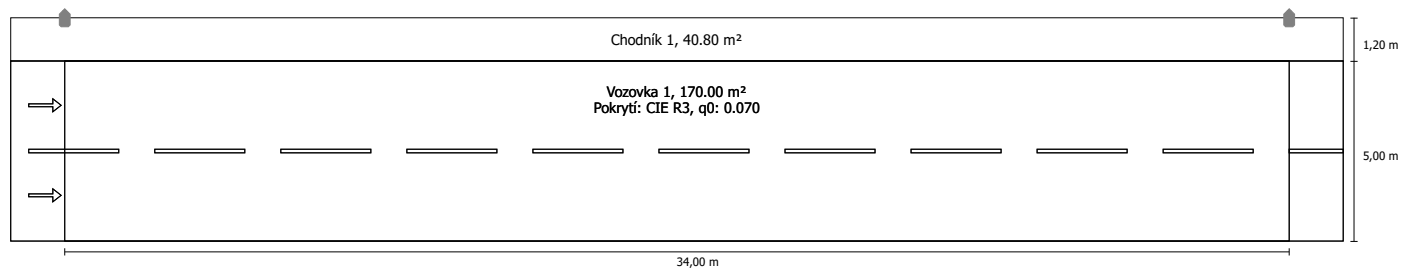
## Výstup světla 1 / Diagram jasu



Nebylo možné vytvořit UGR diagram, protože rozvržení světla je asymetrické.

**Alternativa 1 (Silnice 1)**

Plánování podle EN 13201:2015

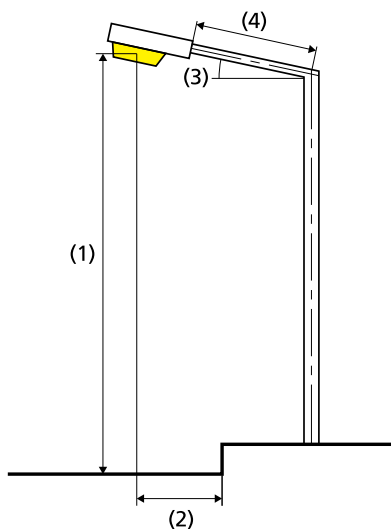
**Profil ulice**

Činitel údržby: 0.67

**Indikátoři hustoty výkonu****Provozní hodiny 4000 h, 100%, 59.8 W**

Vyhodnocovací pole	Plocha	EAvg
Vozovka 1	170.00 m <sup>2</sup>	7.03 lx
Chodník 1	40.80 m <sup>2</sup>	6.73 lx
Výsledek indikátoru hustoty výkonu	0.041 W/lxm <sup>2</sup>	

## Rozmístění svítidel



Svítidlo:	SITECO 5XC2A31B08HB Streetlight 11 mini LED 1xLED 3000K / CRI >= 80
Světelný tok (svítidla):	3900.13 lm
Světelný tok (žárovky):	3900.00 lm
Umístění:	jednostranně nahoře
Provozní hodiny	
4000 h:	100.0 %, 59.8 W
Vzdálenost sloupů:	34.000 m
Sklon ramene (3):	0.0°
Délka ramene (4):	0.000 m
Výška světelného bodu (1):	6.000 m
Převis osvětlovacího zdroje nad vozovkou (2):	-1.200 m

ULR:	0.00
ULOR:	0.00
Spotřeba energie:	239.2 kWh p.a.
Energetický měrný odběr:	1.1 kWh/m <sup>2</sup> p.a.
W/km:	1734.20
Nejvyšší hodnoty intenzity světla	
při 70°:	594 cd/klm
při 80°:	98.9 cd/klm
při 90°:	0.00 cd/klm
Třída intenzity světla:	G*3

Vždy do všech směrů, které u použitelně nainstalovaného svítidla tvoří stanovený úhel se spodní vertikálou.

Uspořádání splňuje třídu indexu oslnění D.6

**Vozovka 1 (P4)**

Činitel údržby: 0.67

Rastr: 12 x 4 Body

	Em [lx]	Emin [lx]
Skut. hodnota podle výpočtu	7.03	1.70
Požad. hodnota podle výpočtu	$\geq 5.00, \leq 7.50$	$\geq 1.00$
Splněno/nesplněno	✓	✓

Příslušející pozorovatelé (2):

Pozorovatel	Poloha [m]
Pozorovatel 1	(-60.000, 1.250, 1.500)
Pozorovatel 2	(-60.000, 3.750, 1.500)



**Vozovka 1 (P4)****Horizontální intenzita osvětlení [lx]**

<b>4.375</b>	14.4	11.1	7.32	4.24	2.37	<b>1.70</b>	<b>1.70</b>	2.37	4.24	7.32	11.1	14.4
<b>3.125</b>	<b>15.9</b>	12.0	9.05	5.34	2.82	1.90	1.90	2.82	5.34	9.05	12.0	<b>15.9</b>
<b>1.875</b>	14.0	11.6	8.28	5.51	3.01	2.12	2.12	3.01	5.51	8.28	11.6	14.0
<b>0.625</b>	10.1	8.97	6.87	4.77	3.12	2.33	2.33	3.12	4.77	6.87	8.97	10.1
m	<b>1.417</b>	<b>4.250</b>	<b>7.083</b>	<b>9.917</b>	<b>12.750</b>	<b>15.583</b>	<b>18.417</b>	<b>21.250</b>	<b>24.083</b>	<b>26.917</b>	<b>29.750</b>	<b>32.583</b>

Rastr: 12 x 4 Body

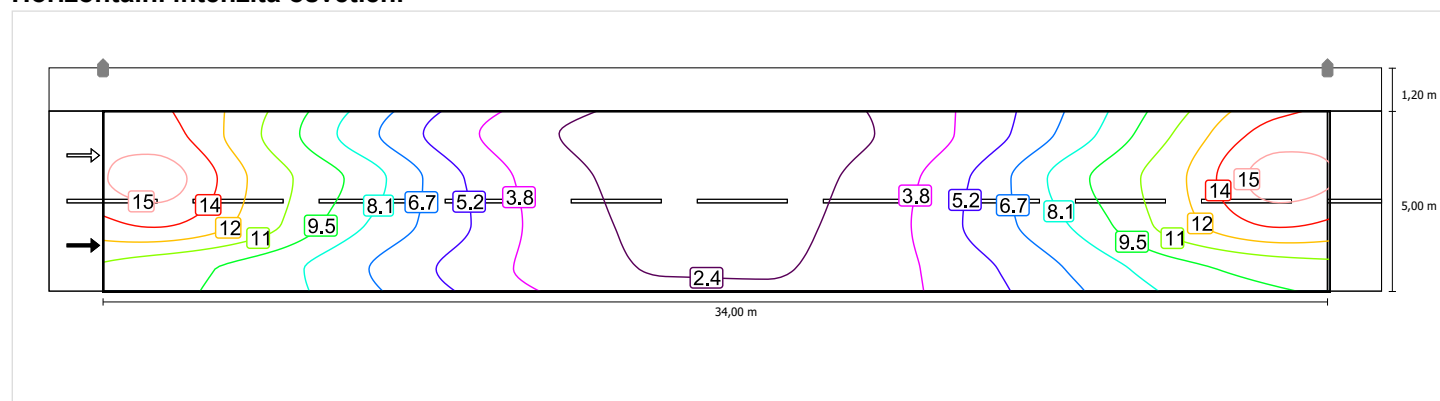
EAvg [lx]	EMin [lx]	EMax [lx]	g1	g2
7.03	1.70	15.9	0.242	0.107

**Vozovka 1 (P4)**

Činitel údržby: 0.67

Rastr: 12 x 4 Body

	Em [lx]	Emin [lx]
<b>Skut. hodnota podle výpočtu</b>	<b>7.03</b>	<b>1.70</b>
<b>Požad. hodnota podle výpočtu</b>	<b><math>\geq 5.00, \leq 7.50</math></b>	<b><math>\geq 1.00</math></b>
<b>Splněno/nesplněno</b>	<b>✓</b>	<b>✓</b>

**Horizontální intenzita osvětlení**

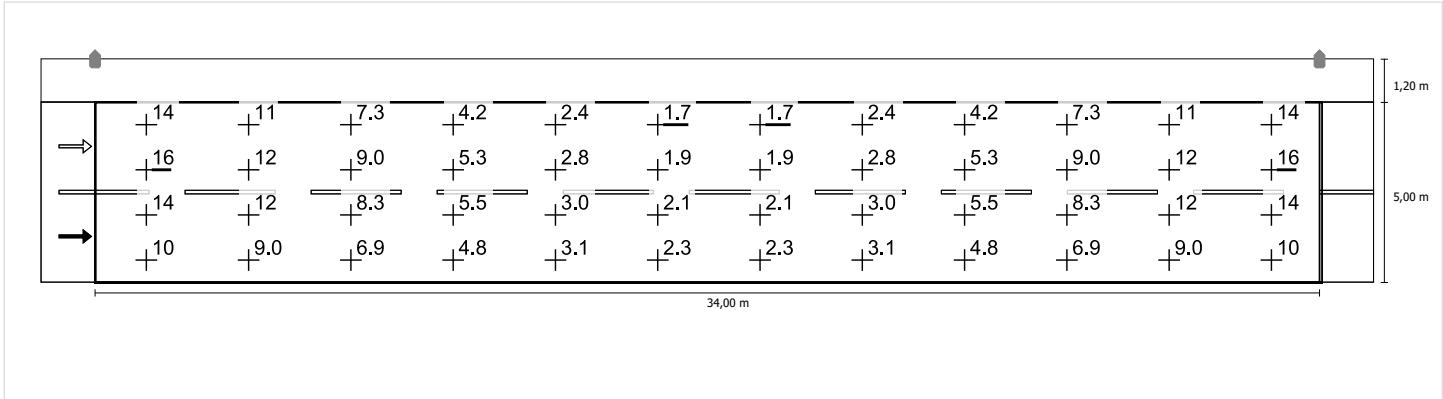
Měřítko: 1 : 200

Vozovka 1 (P4)

Činitel údržby: 0.67  
Rastr: 12 x 4 Body

	Em [lx]	Emin [lx]
Skut. hodnota podle výpočtu	7.03	1.70
Požad. hodnota podle výpočtu	≥ 5.00, ≤ 7.50	≥ 1.00
Splněno/nesplněno	✓	✓

Horizontální intenzita osvětlení



Měřítko: 1 : 200

**Chodník 1 (P4)**

Činitel údržby: 0.67

Rastr: 12 x 3 Body

	Em [lx]	Emin [lx]
<b>Skut. hodnota podle výpočtu</b>	<b>6.73</b>	<b>1.04</b>
<b>Požad. hodnota podle výpočtu</b>	<b><math>\geq 5.00, \leq 7.50</math></b>	<b><math>\geq 1.00</math></b>
<b>Splněno/nesplněno</b>	<b>✓</b>	<b>✓</b>

**Chodník 1 (P4)****Horizontální intenzita osvětlení [lx]**

<b>6.000</b>	17.0	10.8	6.14	2.80	1.35	<b>1.04</b>	<b>1.04</b>	1.35	2.80	6.14	10.8	17.0
<b>5.600</b>	<b>18.5</b>	10.9	6.07	3.05	1.63	1.22	1.22	1.63	3.05	6.07	10.9	<b>18.5</b>
<b>5.200</b>	17.1	10.9	6.15	3.36	1.90	1.40	1.40	1.90	3.36	6.15	10.9	17.1
m	<b>1.417</b>	<b>4.250</b>	<b>7.083</b>	<b>9.917</b>	<b>12.750</b>	<b>15.583</b>	<b>18.417</b>	<b>21.250</b>	<b>24.083</b>	<b>26.917</b>	<b>29.750</b>	<b>32.583</b>

Rastr: 12 x 3 Body

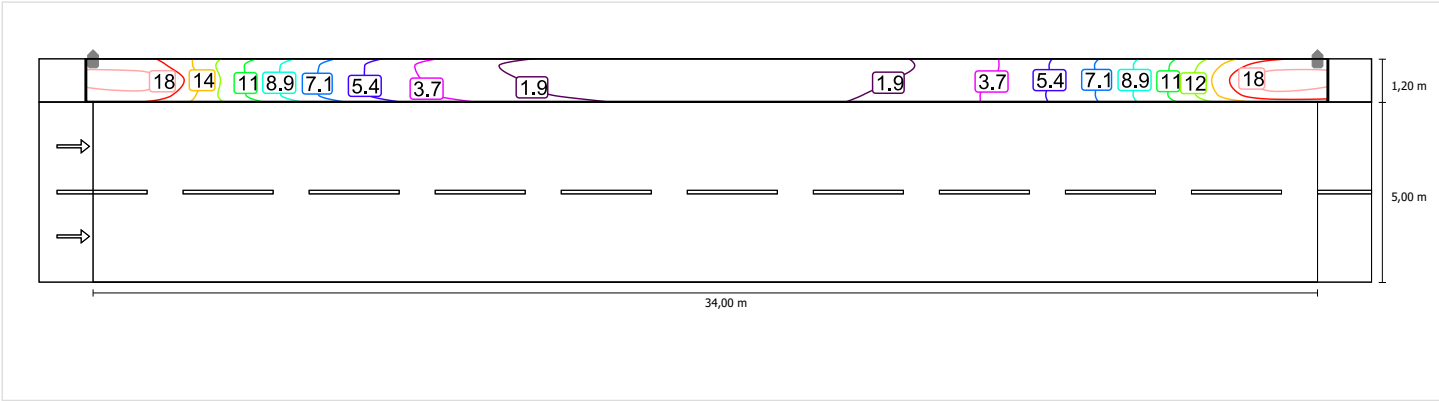
EAvg [lx]	EMin [lx]	EMax [lx]	g1	g2
6.73	1.04	18.5	0.154	0.056

Chodník 1 (P4)

Činitel údržby: 0.67  
Rastr: 12 x 3 Body

	Em [lx]	Emin [lx]
Skut. hodnota podle výpočtu	6.73	1.04
Požad. hodnota podle výpočtu	≥ 5.00, ≤ 7.50	≥ 1.00
Splněno/nesplněno	✓	✓

Horizontální intenzita osvětlení



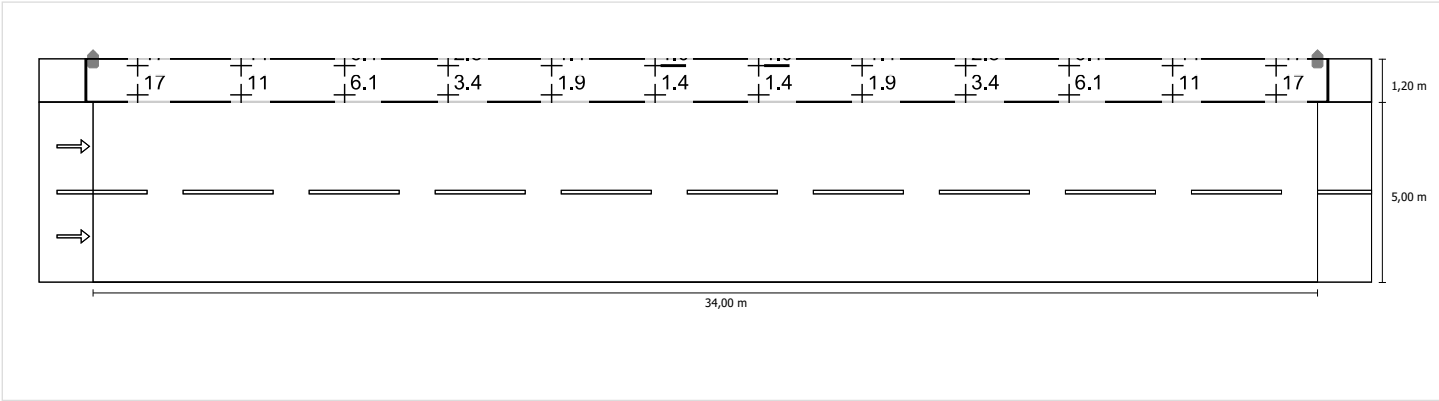
Měřítko: 1 : 200

Chodník 1 (P4)

Činitel údržby: 0.67  
Rastr: 12 x 3 Body

	Em [lx]	Emin [lx]
Skut. hodnota podle výpočtu	6.73	1.04
Požad. hodnota podle výpočtu	≥ 5.00, ≤ 7.50	≥ 1.00
Splněno/nesplněno	✓	✓

Horizontální intenzita osvětlení



Měřítko: 1 : 200